

P L A N T A B A J A

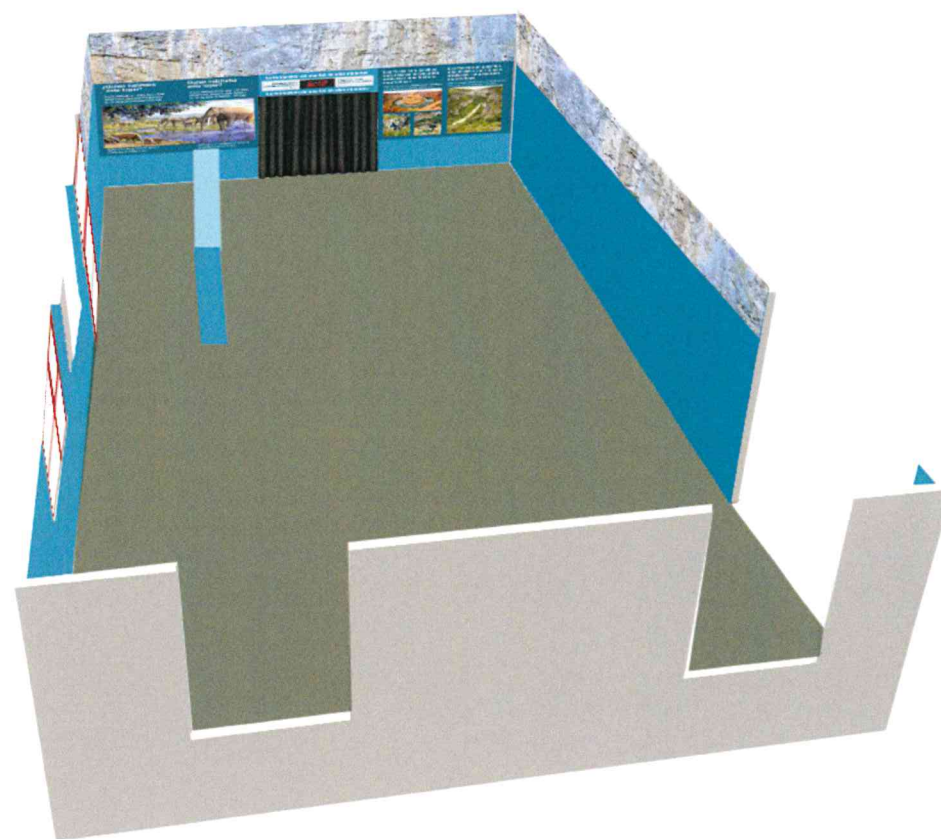
CENTRO DE
INTERPRETACIÓN
DE LAS FOCES DE LUMBIER

P R O Y E C T O D E R E N O V A C I Ó N

SEPTIEMBRE 2022



CENTRO DE INTERPRETACIÓN DE LAS FOCES DE LUMBIER



Se presenta la relación de textos y su distribución por paredes en la Planta baja para el proyecto de renovación del **Centro de Interpretación de las Foces de Lumbier**.

Las directrices seguidas para ello y los temas abordados son los acordados en informes anteriores previos realizados en 2021.

En los textos hay pequeñas modificaciones de localización con respecto a esos informes y podrán verse modificados atendiendo a indicaciones del Departamento de Desarrollo Rural y Medio Ambiente del Gobierno de Navarra y posibles ajustes de diseño gráfico.

Lo que aquí se presenta es un borrador a consensuar.

En cada pared los textos serán por duplicado en castellano y euskera.

Las ilustraciones y fotografías no son las definitivas. Tienen carácter orientativo.

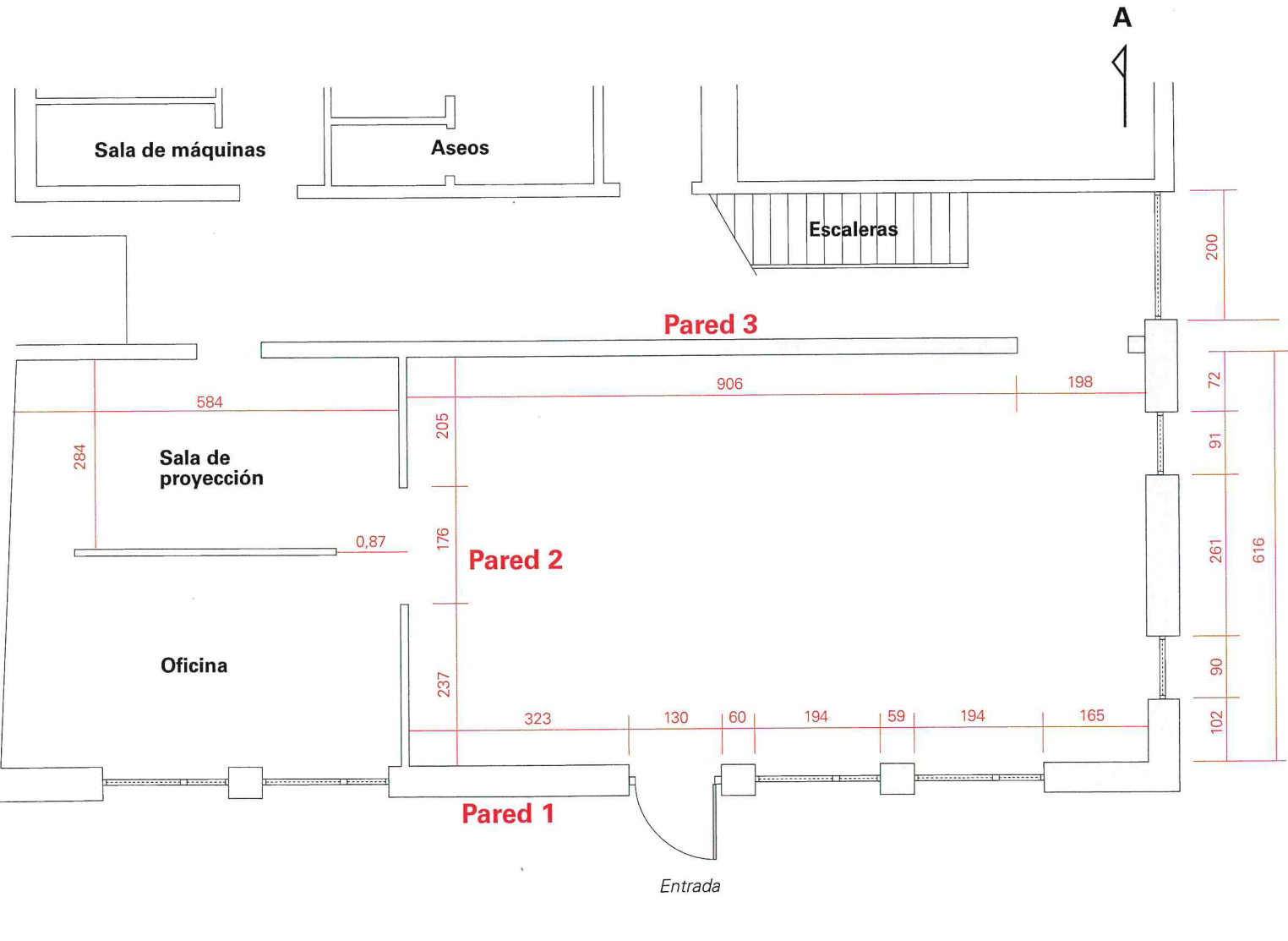
Fachada principal



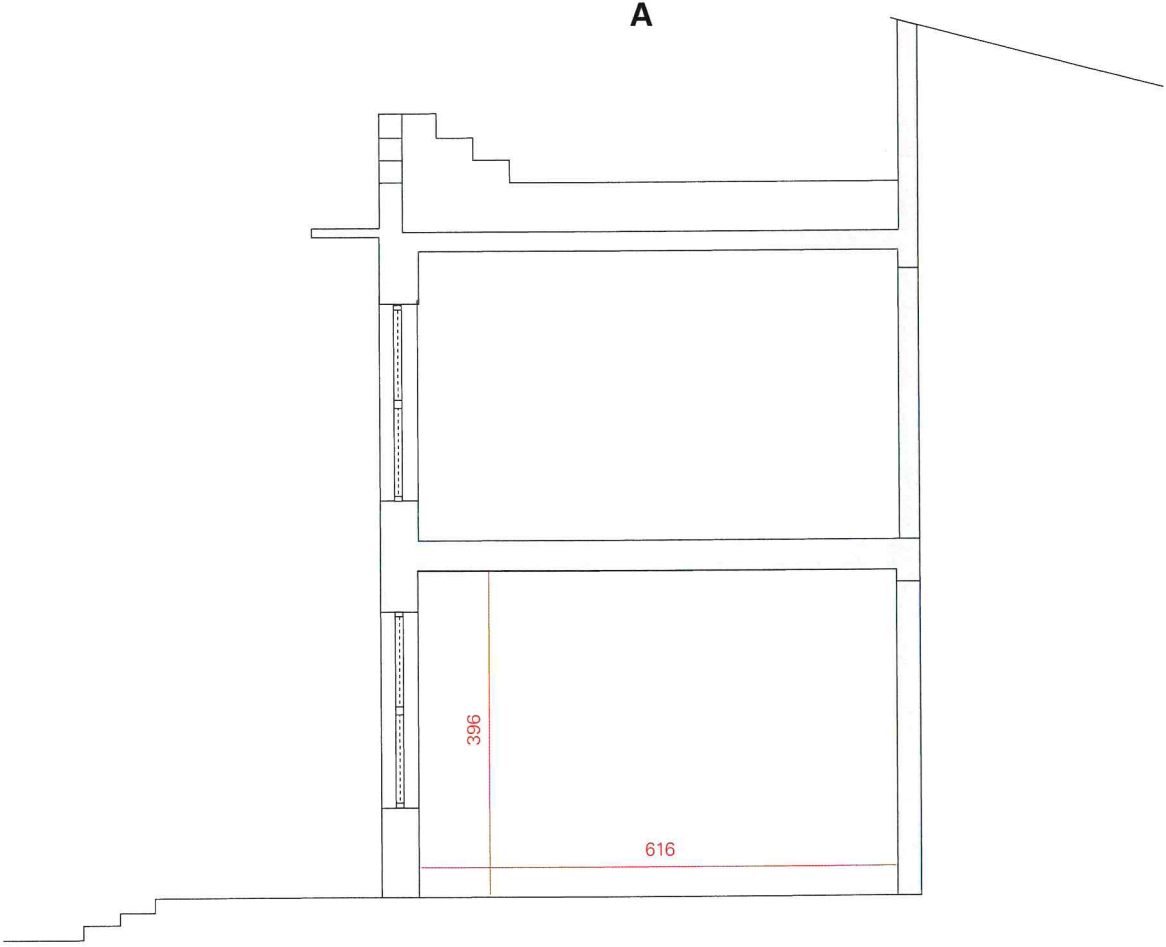
Planta baja

Plano actual de cotas

Planta

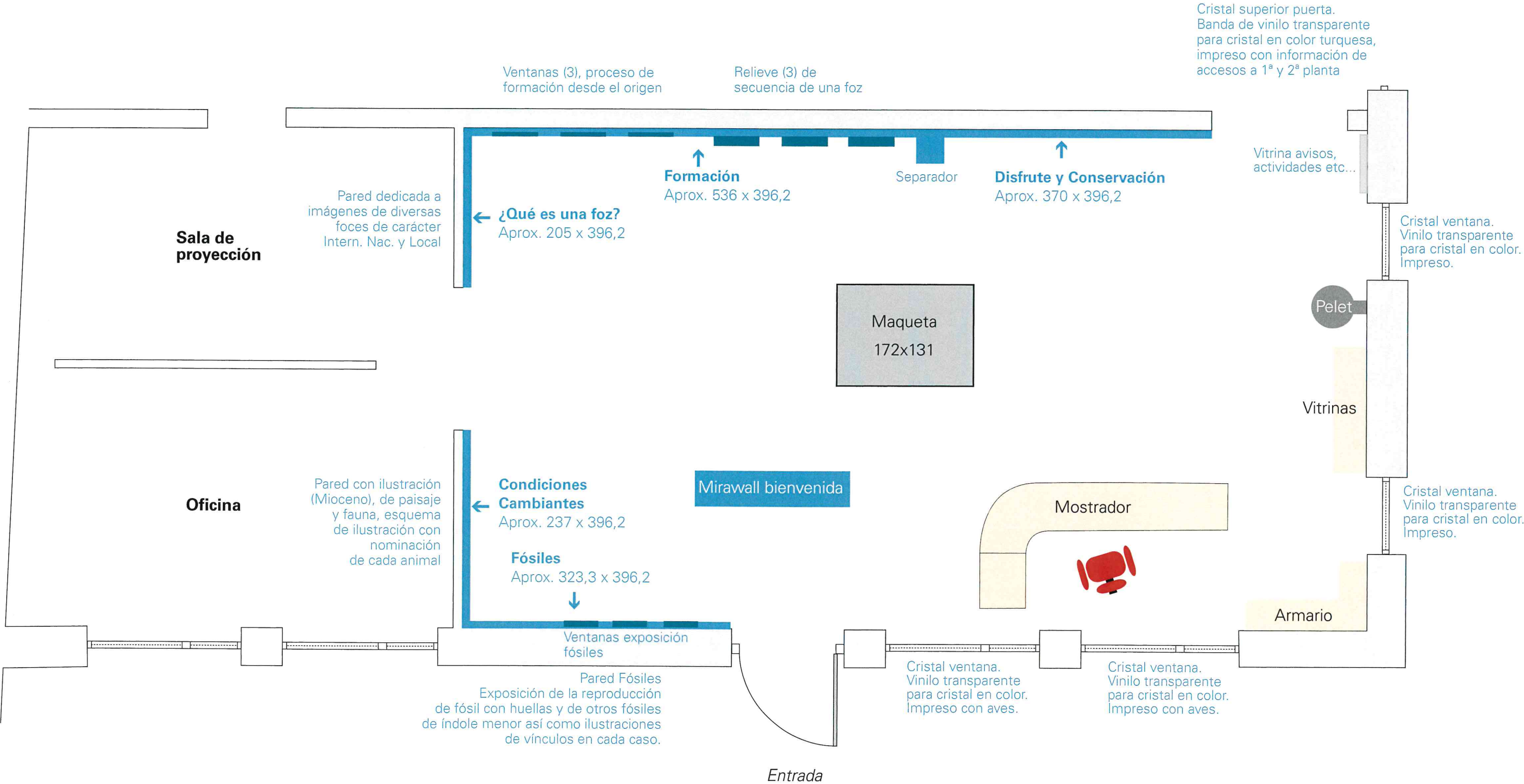


Alzado



Planta baja
Distribución

Medidas aproximadas y distribución de contenidos



MURO MÓVIL DE BIENVENIDA

Tópico específico: "BIENVENIDOS / ONGI ETORRI
CENTRO DE INTERPRETACIÓN DE LAS FOCES"

Tema abordado:

Muro móvil de bienvenida.

Medidas aproximadas:

Alto: 276 cm

Ancho: 180 cm

Profundidad: 40 cm

Pintado en el color a elegir en pintura plástica mate.

Rotulación con vinilo sobre pintura.

*Lámina ilustrada con treparriscos y roquero enmarcada
(ver modelo).*

Entrada. Mirawall,

Medidas aprox: 180 cm de ancho
por 276 cm de alto por
40 cm de profundidad.

Pintado con pintura plástica mate
Rotulación vinilica sobre el muro.
Ilustración de treparriscos y roquero.

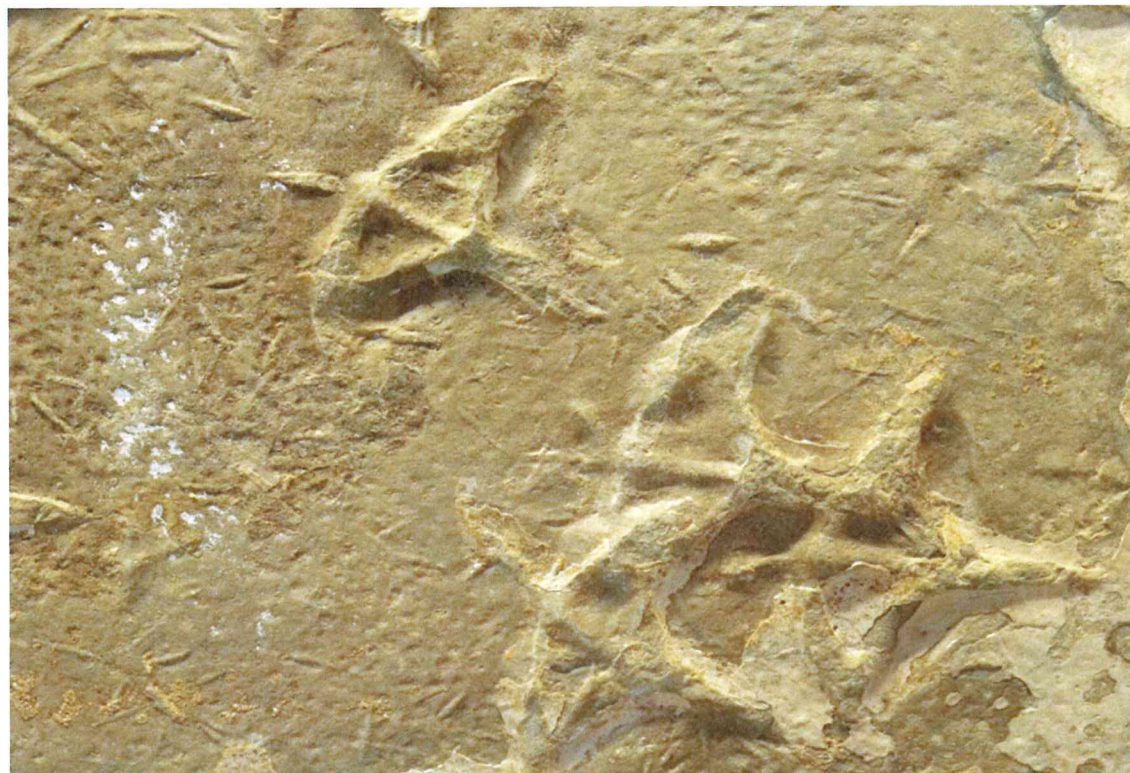
B i e n v e n i d o s
CENTRO DE
INTERPRETACIÓN
DE LAS FOCES

O n g i e t o r r i
CENTRO DE
INTERPRETACIÓN
DE LAS FOCES



TEXTOS EN PARED 1

FÓSILES



Tópico específico: "FÓSILES"

Tema abordado:

El trabajo del río pone al descubierto cómo era este lugar antes de formarse las foci y a algunos de los seres que lo habitaban.

Título:

"El trabajo incansable del río pone al descubierto el pasado de esta comarca"

Texto secundario:

"La historia geológica de este lugar permanece oculta en las rocas más profundas. Pero el río Irati ha excavado un pronunciado tajo revelando que hace más de 60 millones de años, esta comarca la ocupaba un mar. Estas son algunas evidencias fósiles de ello"

Texto de la réplica:

"Réplica a tamaño real de huellas fósiles de aves zancudas y limícolas encontradas en la localidad de Javier"

Cuando se identifiquen los fósiles a exponer se contará con pequeños carteles identificativos y explicativos.

Pared 1

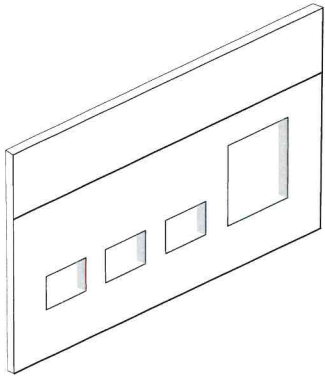
Panelado de pared (aprox. 14 cm de relieve). Información impresa en alta resolución.

Medidas:
323,5 cm x 396,5 cm

Titulares
Tipografía en relieve
cast.& eusk

Parte explicativa según
tema expositivo

Altura de comienzo de
la parte expositiva
85 cm.



Friso de roca como conductor de exposición a partir de fotos realizadas en Lumbier. En cada pared el friso será de diferentes extractos de roca. La finalidad es bajar altura del techo (396,5 cm). Medida de friso de alto aprox.: 120 cm

Reproducción de fósil de mayor tamaño, colocada en vertical sobre panelado de pared. Expuesto sin protección con el fin de que pueda ser tocado. Ventanas con ilustraciones y exposición de otros fósiles de tamaño menor encontrados en Lumbier, posibilidad de iluminación en cada ventana (leds)

Pared, pintura plástica mate según color a elegir

TEXTOS EN PARED 2

CONDICIONES CAMBIANTES

ENTRADA AUDIOVISUAL

“¿QUÉ ES UNA FOZ”

Tópico específico: “CONDICIONES CAMBIANTES”

Tema abordado:

El trabajo del río pone al descubierto cómo era este lugar antes de formarse las foces y a algunos de los seres que lo habitaban.

Título:

“Distintas condiciones, diferentes paisajes”

Texto secundario:

“¿Te imaginas esta comarca hace 25 millones de años?”

Mientras crecían los Pirineos y el mar que ocupaba la zona se retiraba, las condiciones ambientales favorecieron otros paisajes y seres distintos a los actuales”

Texto de pie de lámina: “*Posible reconstrucción del ambiente de esta comarca hace 25 millones de años.*”

Título:

“La formación de la foz de Lumbier en diez minutos”

Texto secundario:

“Próximo pase castellano/euskera en...”

Tópico específico: ¿Qué es una foz?

Tema abordado:

Las foces son pasillos que excava un río para atravesar una barrera montañosa.

Título:

“Las foces son pasillos que excava un río para atravesar una barrera montañosa”

Texto secundario:

“Según formas, distancias y tamaños también las conocerá como hoces, cañones, gargantas o desfiladeros”

Cada fotografía empleada tendrá un pie de foto identificativo.

Pared 2

Medidas:
618 cm x 396,5 cm

Condiciones cambiantes

Baldintza aldakorrak

¿Qué es una foz?

Zer da arroila?

Distintas condiciones, diferentes paisajes

¿Te imaginas esta comarca hace 25 millones de años? Mientras crecían los Pirineos y el mar que ocupaba la zona se retiraba, las condiciones ambientales favorecieron otros paisajes y seres distintos a los actuales.



Possible reconstruction of the environment of this comarca 25 million years ago

Possible reconstruction of the environment of this comarca 25 million years ago



1.- Mastodonte
2.- Jabali

Egoera ezberdinak, paisaia ezberdinak

¿Te imaginas esta comarca hace 25 millones de años? Mientras crecían los Pirineos y el mar que ocupaba la zona se retiraba, las condiciones ambientales favorecieron otros paisajes y seres distintos a los actuales.

La formación de la foz de Lumbier en diez minutos

Próximo pase castellano/euskera en...

6:12

Próximo pase castellano/euskera en...

La formación de la foz de Lumbier en diez minutos



Las foces son pasillos que excava un río para atravesar una barrera montañosa

Según formas, distancias y tamaños también las conocerá como hoces, cañones, gargantas o desfiladeros



Las foces son pasillos que excava un río para atravesar una barrera montañosa

Según formas, distancias y tamaños también las conocerá como hoces, cañones, gargantas o desfiladeros



Lámina ilustrativa de seres que habitaban la zona en el Mioceno

Esquema en B&N de lámina y nominación de los animales ilustrados

Parte superior de entrada a zona de proyección. Reloj digital indicador de tiempo para el próximo pase

Fotografías de diversas foces internacionales, nacionales y locales

176
Cortina entrada a zona de proyección

FORMACIÓN

Tópico específico: "FORMACIÓN"

Tema abordado:

Las foces de esta comarca son una fotografía actual de un proceso que sigue activo desde hace ¡48 millones de años!

Título:

"Las foces de esta comarca son una fotografía actual de un proceso que sigue activo desde hace ¡48 millones de años!"

Texto secundario:

"El mar cubría toda esta zona. Por debajo dos placas terrestres están a punto de chocar".

"Por ese inmenso choque el mar se retira y surgen cadenas montañosas. Entre ellas, los Pirineos".

"Los ríos que bajan del Pirineo se encuentran con cadenas montañosas que deben sortear".

"En zonas propicias, los ríos empiezan a trabajar sobre la roca blanda".

"Al llegar a la roca dura, comienza a tallar un estrecho desfiladero".

"El río encuentra otra capa blanda y el desfiladero tiende a ensancharse. Hay desprendimientos".

DISFRUTE Y CONSERVACIÓN

Tópico específico: DISFRUTE Y CONSERVACIÓN

Tema abordado:

En espacios naturales protegidos como las foces, la conservación y el disfrute pueden ir de la mano.

Título: "Las mejores foces para visitar"

Texto Lumbier: "Excavada por el río Irati, es una Foz que presenta una particularidad: es la única que puede ser recorrida íntegramente en su interior por un cómodo camino, herencia de un ferrocarril ("El Irati") que la atravesó desde 1911 a 1955".

Texto Arbayún: "Por dimensiones y espectacularidad, es la reina de las foces navarras; sin embargo también es la más inaccesible. Tallada por las aguas del río Salazar, durante 6 kilómetros está aislada por paredes verticales de casi 200 m."

Texto Burgui: "El río Esca talla esta foz que discurre entre Navarra y Aragón.

El paseo que la recorre finaliza en un mirador para contemplar aves características del roquedo.

Título: "En espacios naturales protegidos como las foces, la conservación y el disfrute pueden ir de la mano."

Textos "SÍ y NO" (En cada cara de la placa giratoria irá un dibujo divertido identificativo de la acción y la breve descripción de la acción).

Textos SI	Textos NO
Disfrutar del paisaje.	Abandonar basuras.
Observar la fauna y la flora.	Arrancar flora.
Atender las normas de cada lugar.	Chillar y hacer ruidos.
Aparcar en los lugares habilitados.	Salirse de caminos.
Controlar a sus mascotas	Molestar a la fauna silvestre.
Informarse antes de ir	Tirar piedras.

Pared 3 (detalle en siguientes páginas de la pared 3 en dos módulos A y B).

Panelado de pared (aprox. 14 cm de relieve).

Información impresa en alta resolución.

Medidas:
906,5 cm x 396,5 cm

Formación

Formazio

Las foces de esta comarca son una fotografía actual de un proceso que sigue activo desde hace ¡48 millones de años!

El mar cubría toda esta zona. Por debajo dos placas terrestres están a punto de chocar.



Por ese inmenso choque el mar se retira y surgen cadenas montañosas. Entre ellas, los Pirineos.



Los ríos que bajan del Pirineo se encuentran con cadenas montañosas que deben sortear.



En zonas propicias, los ríos empiezan a trabajar sobre la roca blanda.



Al llegar a la roca dura, comienza a tallar un estrecho desfiladero.



El río encuentra otra capa blanda y el desfiladero tiende a ensancharse. Hay desprendimientos.



El mar cubría toda esta zona. Por debajo dos placas terrestres están a punto de chocar.

Por ese inmenso choque el mar se retira y surgen cadenas montañosas. Entre ellas, los Pirineos.

Los ríos que bajan del Pirineo se encuentran con cadenas montañosas que deben sortear.

En zonas propicias, los ríos empiezan a trabajar sobre la roca blanda.

Al llegar a la roca dura, comienza a tallar un estrecho desfiladero.

El río encuentra otra capa blanda y el desfiladero tiende a ensancharse. Hay desprendimientos.

48

34

7

5

2,6

Hoy

Millones de años / Milioika urte →

Disfrute y conservación

Gozamena eta kontserbazioa

Las mejores foces para visitar

Lumbier / Iruemberri



Arbayún / Arbañun



Burgi



En espacios naturales protegidos como las foces, la conservación y el disfrute pueden ir de la mano.

Si / Bai



Las mejores foces para visitar

Lumbier / Iruemberri



Arbayún / Arbañun



Burgi



En espacios naturales protegidos como las foces, la conservación y el disfrute pueden ir de la mano.

No / Ez



Módulo A

Separador con volumen
entre las dos informaciones

Módulo B

Pared 3 A

Panelado de pared (aprox. 14 cm de relieve).
Información impresa en alta resolución.

Medidas:
536 cm x 396,5 cm

Titulares
Tipografía en relieve
cast.& eusk

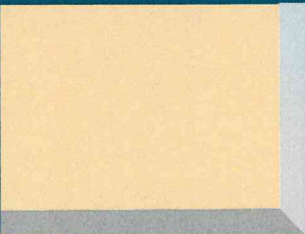
Ilustraciones del
proceso en su origen.

Ilustraciones de
formación de la foz
Posible representación
en relieve


Formación Formazio

Las fozes de esta comarca son una fotografía actual de un proceso que sigue activo desde hace ¡48 millones de años!

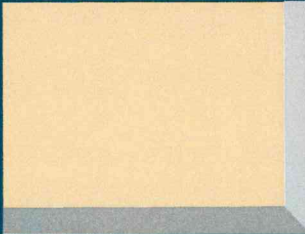
El mar cubría toda esta zona. Por debajo dos placas terrestres están a punto de chocar.



Por ese inmenso choque el mar se retira y surgen cadenas montañosas. Entre ellas, los Pirineos.

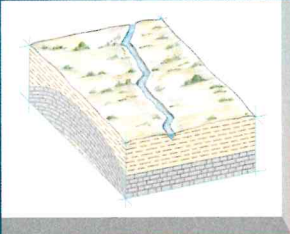


Los ríos que bajan del Pirineo se encuentran con cadenas montañosas que deben sortear.

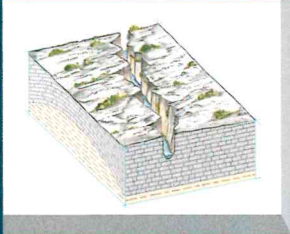


Las fozes de esta comarca son una fotografía actual de un proceso que sigue activo desde hace ¡48 millones de años!

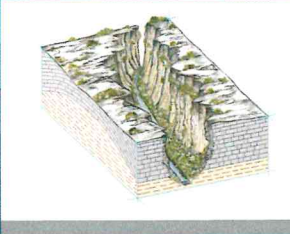
En zonas propicias, los ríos empiezan a trabajar sobre la roca blanda.



Al llegar a la roca dura, comienza a tallar un estrecho desfiladero.



El río encuentra otra capa blanda y el desfiladero tiende a ensancharse. Hay desprendimientos.



El mar cubría toda esta zona. Por debajo dos placas terrestres están a punto de chocar.

Por ese inmenso choque el mar se retira y surgen cadenas montañosas. Entre ellas, los Pirineos.

Los ríos que bajan del Pirineo se encuentran con cadenas montañosas que deben sortear.

En zonas propicias, los ríos empiezan a trabajar sobre la roca blanda.

Al llegar a la roca dura, comienza a tallar un estrecho desfiladero.

El río encuentra otra capa blanda y el desfiladero tiende a ensancharse. Hay desprendimientos.

→ 48 → 34 → 7 → 5 → 2,6 → Hoy

Millones de años / Milioika urte →

536

Pared 3 B

Panelado de pared (aprox. 14 cm de relieve).
Información impresa en alta resolución.

Medidas:
3,50 cm x 396,5 cm

Titulares
Tipografía en relieve
cast.& eusk

Información de la
Foz de Lumbier, Arbayún
y Burgi, con mapas,
recorridos,
accesibilidad etc.
Fotografías, textos y
QR de cada foz.

Tablas giratorias
insertadas en ventanas.
(una cara castellano y
la otra en euskera)
con ilustraciones y textos
sobre recomendaciones
y lo permitido y
no permitido
para las visitas a las foces.

Disfrute y conservación

Gozamena eta kontserbazioa

Las mejores foces para visitar

Lumbier / Iruaberri



Escalado por el río Ibañeta, es una foz que presenta una espectacular cascada de 100 metros de altura. El río Ibañeta nace en el monte de Ibañeta y desemboca en el río Ebro. El río Ibañeta es un río de montaña y su caudal es muy variable. El río Ibañeta es un río de montaña y su caudal es muy variable. El río Ibañeta es un río de montaña y su caudal es muy variable.

Arbayún / Arbañun



Por dimensiones y espectacularidad, es la foz de las Foces. El río Ibañeta nace en el monte de Ibañeta y desemboca en el río Ebro. El río Ibañeta es un río de montaña y su caudal es muy variable. El río Ibañeta es un río de montaña y su caudal es muy variable. El río Ibañeta es un río de montaña y su caudal es muy variable.

Burgi



El río Ebro nace en el monte de Ibañeta y desemboca en el río Ebro. El río Ebro es un río de montaña y su caudal es muy variable. El río Ebro es un río de montaña y su caudal es muy variable. El río Ebro es un río de montaña y su caudal es muy variable.

En espacios naturales protegidos como las foces, la conservación y el disfrute pueden ir de la mano.

Si / Bai



En espacios naturales protegidos como las foces, la conservación y el disfrute pueden ir de la mano.

No / Ez



Acceso gratuito a plantas superiores

↓

Planta 1ª

La vida en la foz
Sala de audiovisuales

Planta 2ª

Ludoteca
Túnel de los sentidos

Acceso gratuito a plantas superiores

↓

Planta 1ª

La vida en la foz
Sala de audiovisuales

Planta 2ª

Ludoteca
Túnel de los sentidos

Vinilo transparente para cristal color azul agua. Rotulación impresa en blanco o negatizada

Acceso a plantas superiores